

El financiamiento y las PyMEs



Dr. Juan Lucas Dapena

Economista Jefe IERAL- NOA

En Colaboración con Lic Marcos Cohen Arazi



Temas del día

- **El entorno macroeconómico**
- **Consumo y actividad comercial**
- **Solicitud de financiamiento en *MiPyMEs***
- **Reflexiones finales**

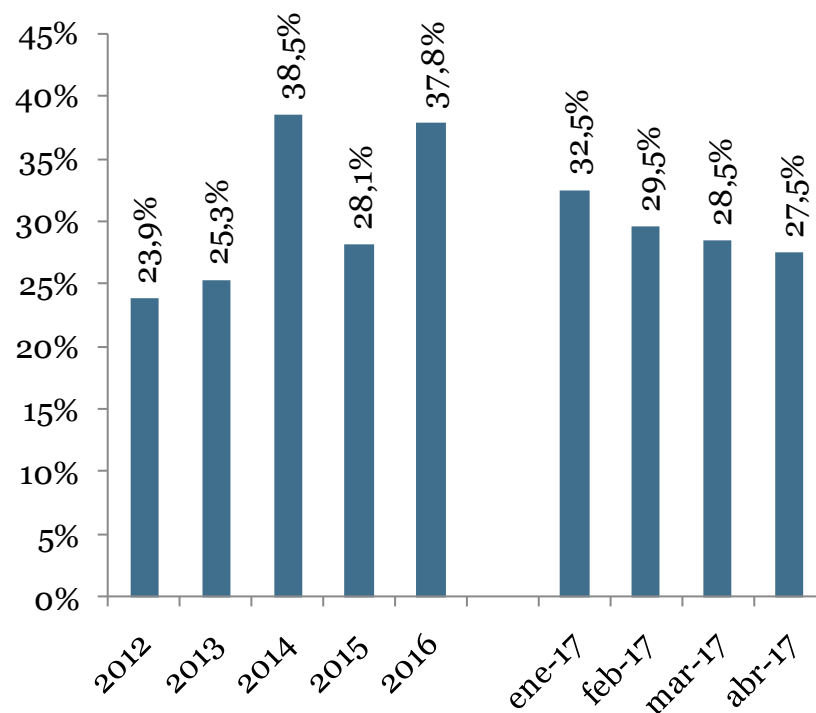
El entorno macroeconómico

Señales de mejoría en la economía en su conjunto (1)

PIB Trimestral
Variación i.a. %



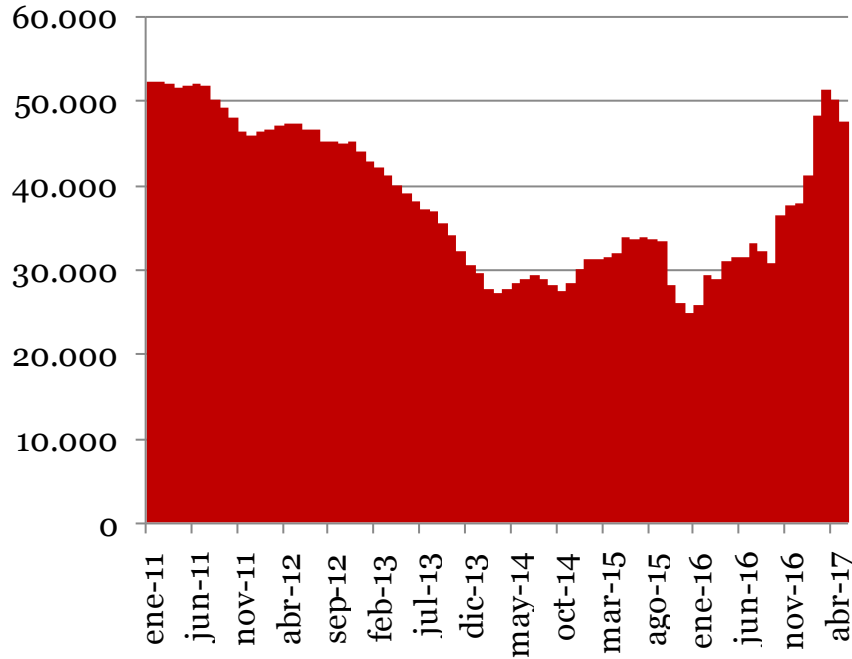
IPC
Variación i.a. %



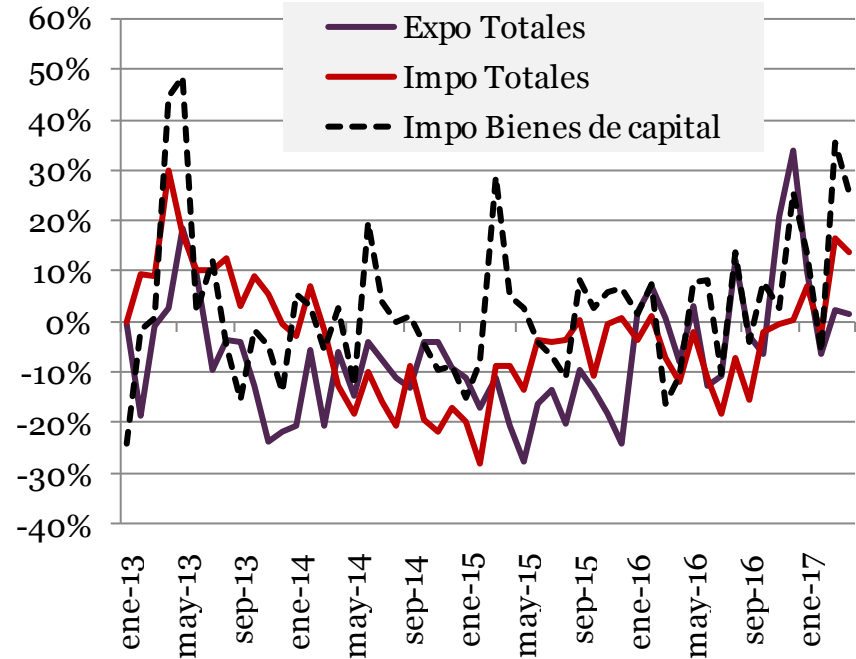
REM BCRA: PIB 2017:+2,7% Var IPC Dic-2017 (i.a.):+21%

Señales de mejoría en la economía en su conjunto (2)

Reservas internacionales
Millones de US\$



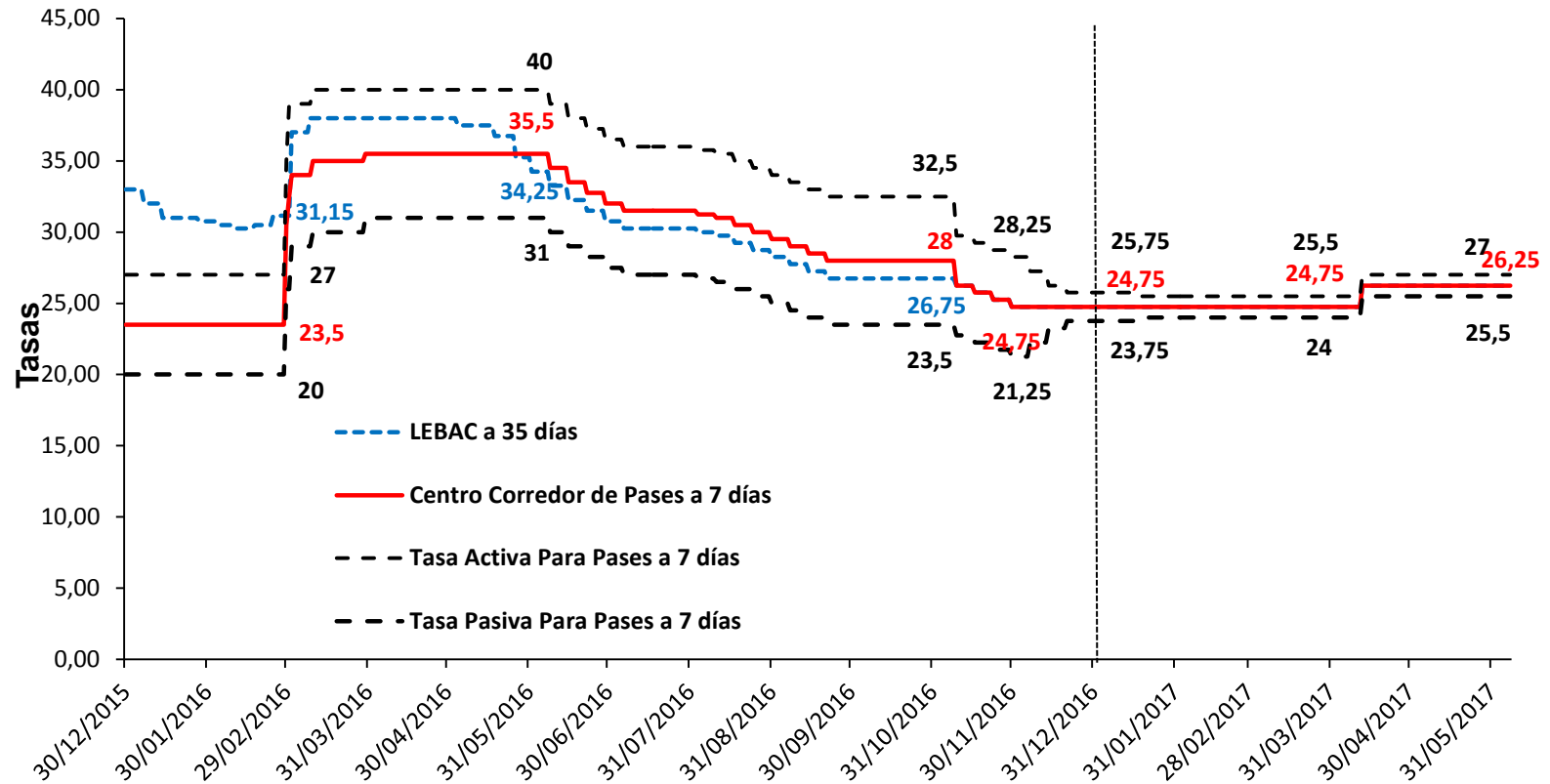
Comercio exterior (US\$)
Variación i.a. %



Reservas May-17: US\$ 47.707 mill. COMEX abr-17: export +2%, import +14%, import bs. de capital +25%

Falta que dichas Señales de mejora influyan en las tasas

Tasas de Interés de Referencia



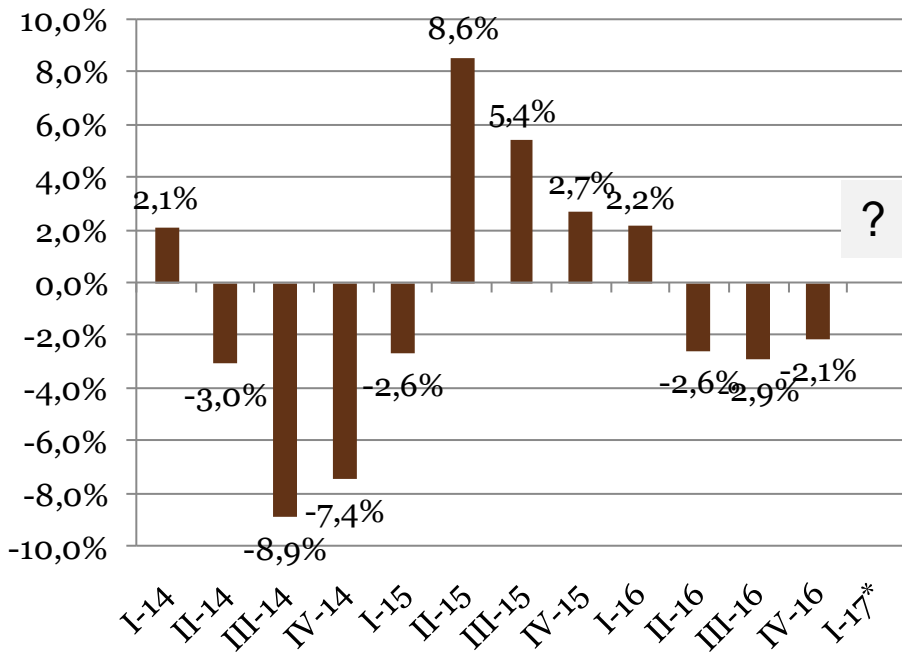
Fuente: Elaboración Propia (IERAL) en base a datos del BCRA

Consumo y actividad comercial

Indicadores de consumo

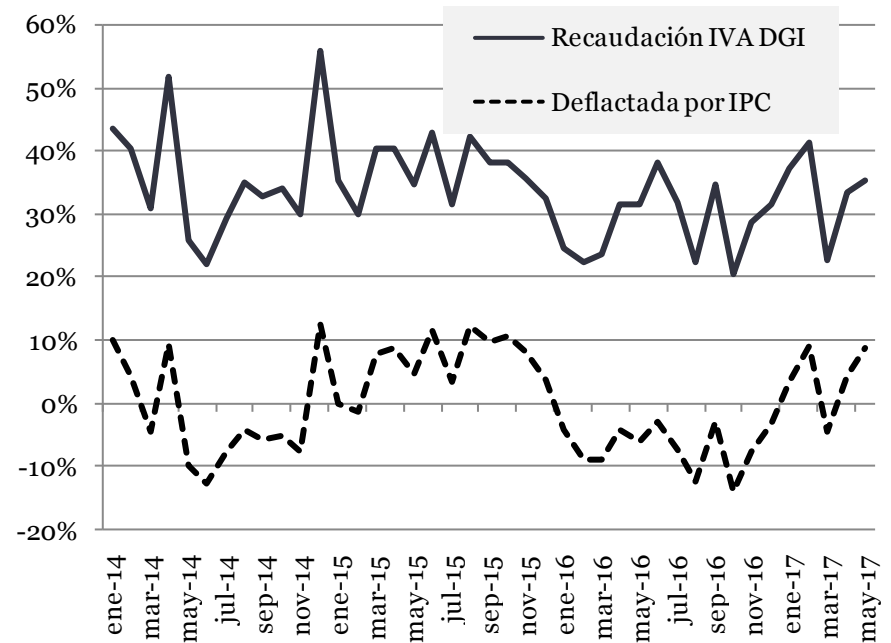
Consumo privado (PIB)

Variación % i.a..



Recaudación IVA DGI

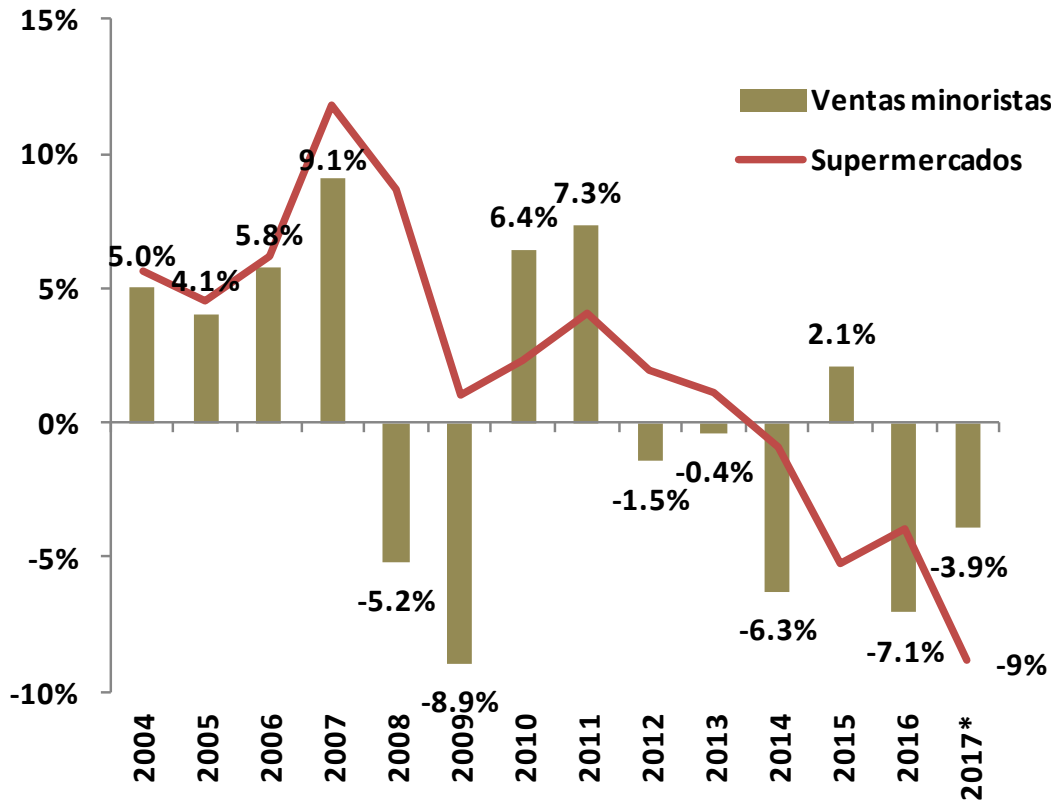
Variación % i.a..



De acuerdo con el relevamiento de IERALPYME de comienzos de año, las mejores expectativas se encuentran en el nivel de ventas (61% de las firmas esperan un incremento), no tanto en rentabilidad, ni inversiones ni empleo.

Ventas de Supermercado y de PyMEs comerciales

Comparación de la venta de PyMEs comerciales minoristas y venta en supermercados
Variación interanual en unidades



Novedad CAME
May-17
Ventas locales: -2,3%
Ventas online: +3,1%

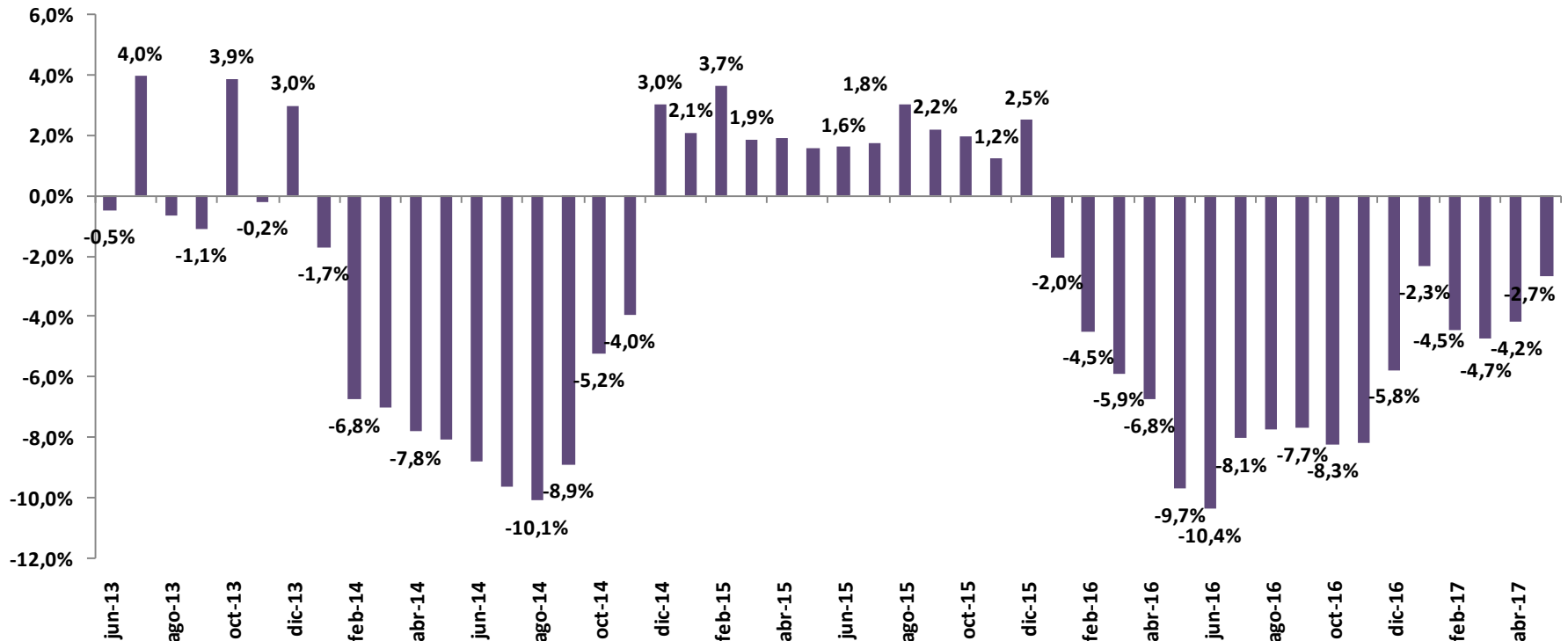


Hay dinámicas diferenciadas según canales de venta

Fuente: IERAL sobre la base de CAME *2017 en base a primer trimestre para supermercados y primeros 5 meses para ventas minoristas

Ventas de PyMEs comerciales

Promedio Mensual de Sectores Seleccionados (Variación % . En unidades vendidas)

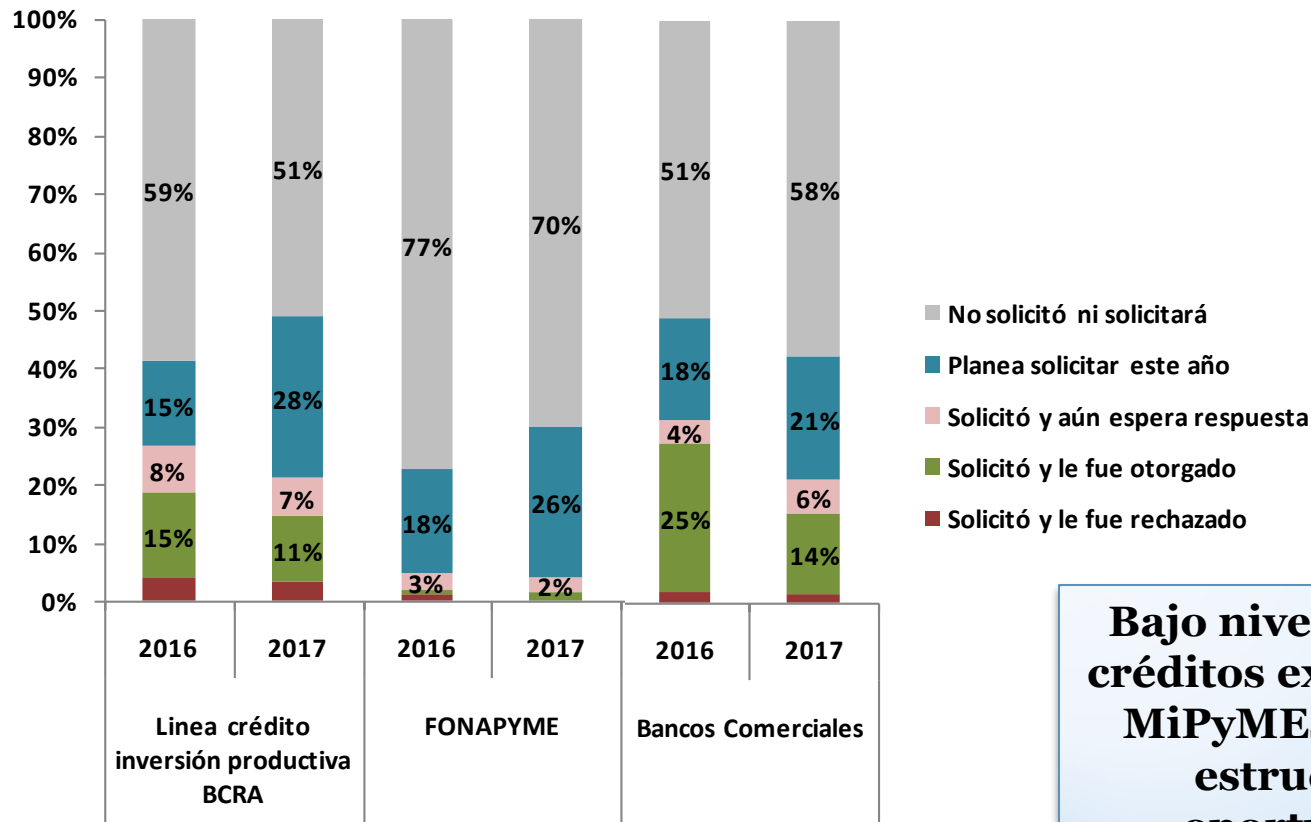


La recuperación en las PyMEs parece más un freno en la caída de las ventas.

Solicitud de financiamiento en MiPyMEs

Problemas en el acceso al crédito por parte de PyMEs

Solicitud y aceptación de créditos por parte de las MiPyMEs promovidos por el Estado Nacional 2016-2017



Bajo nivel de solicitud de créditos existente entre las MiPyMEs: un problema estructural y una oportunidad para comenzar a utilizarlos

Reflexiones finales

Reflexiones finales

- El contexto macro se recupera lentamente.**
- Actividades convencionales ligadas al consumo aún no repuntan, dependen de la evolución de precios y salarios.**
- Las tasas de interés para financiarse dependen de la política monetaria del BCRA.**
- Tener en cuenta fuentes alternativas a las comerciales para financiarse.**
 - ¿Esperar hasta que bajen las tasas y mejore el consumo? ¿A que el contexto macro evidencie una recuperación más firme?**